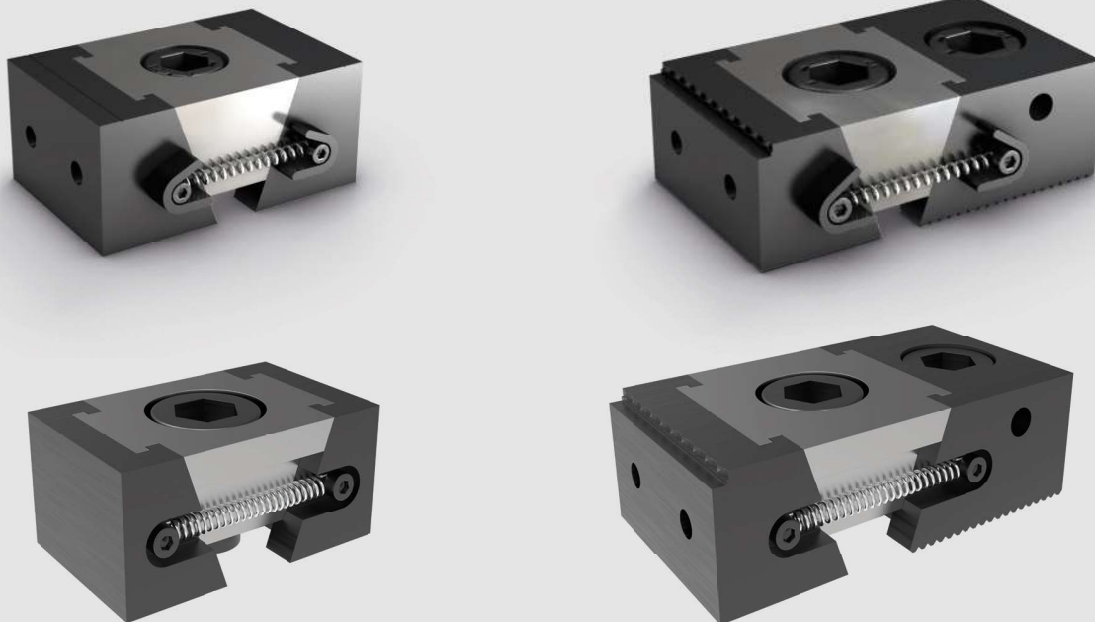

UNSER SMARTES KEILSPANNER PROGRAMM

OUR SMART WEDGE CLAMP PROGRAMME



DOPPELSPANNEND

DOUBLE-CENTRAL OPERATION

120 80 50

Mit einer Anzugschraube spannen Sie zwei Teile gleichzeitig. Alle Module sind mit allen Schienen kombinierbar.

Unterschiedliche Ausführungen (Beispiel glatt).

Using a drawbolt two workpieces can be clamped simultaneously. All modules can be combined with any rail.

Different versions (example smooth).

Seite 57 Page 57

SPANNEN MIT FESTBACKE

CLAMPING WITH FIXED JAW

120 80 50

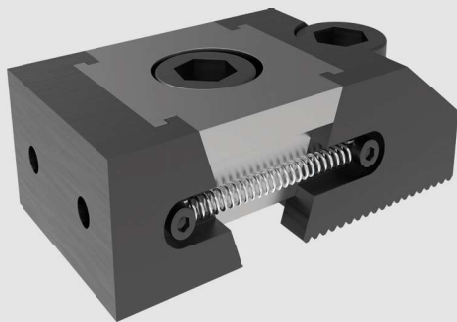
Einfach spannend mit Festbacke. Die Nullpunkte sind so immer klar an der Festbacke definiert.

Unterschiedliche Ausführungen (Beispiel mit Stufe 2 mm und Kralle).

Single clamping with fixed jaw. In this way, the zero points are always clearly defined on the fixed jaw.

Different versions (example with 2 mm groove and claw).

Seite 65 Page 65



SPANNEN MIT ABGESCHRÄGTER FESTBACKE FÜR DIE 5-ACHSBEARBEITUNG

CLAMPING WITH CHAMFERED FIXED
JAW FOR 5-AXIS MACHINING

120 80 50

Einfach spannend mit abgeschrägter Festbacke. Ideale Zugänglichkeit bei Verwendung als 5-Achs Spannmittel.

Unterschiedliche Ausführungen
(Beispiel mit Stufe 2 mm und Krallen).

Single clamping with bevelled fixed jaw. Top accessibility when used as 5-axis clamping device.

*Different versions
(example with 2 mm groove and claw).*

Seite 66 Page 66

Die SFT Spannmodule sind so ausgelegt, dass sie systemübergreifend verwendet werden können.

Alle Modulgrößen passen auf sämtliche Spannschienenbreiten. Auch als Spannmodul sind sie im Vorrichtungsbau eine smarte Lösung.

SFT clamping modules are designed to be used independent from system.

All module sizes fit all clamp rail widths. Even as a clamping module they are a smart solution in fixture construction.



MEHRFACHSPANNSYSTEM SPANNSTRATEGIEN

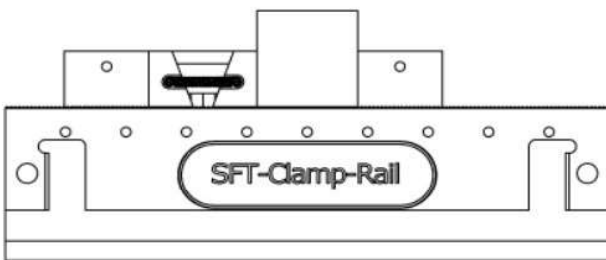
MULTIPLE CLAMPING SYSTEM

FESTBACKE UND KEILSPANNER

FIXED JAW AND WEDGE CLAMP

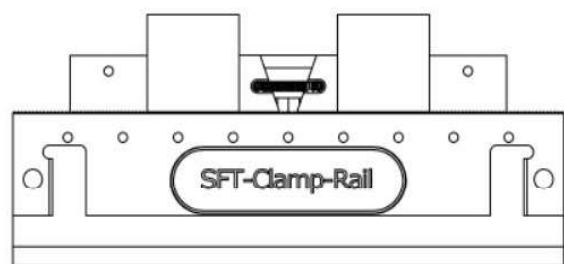
EINZELSPANNUNG

SINGLE CLAMPING



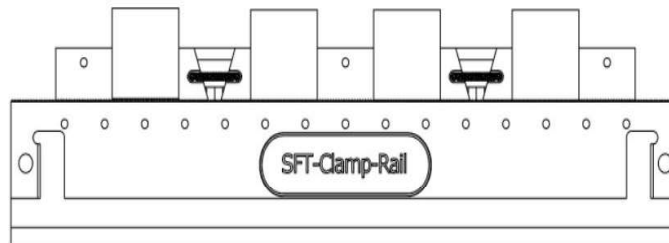
DOPPELSPANNUNG

DOUBLE CLAMPING



MEHRFACHSPANNUNG

MULTIPLE CLAMPING

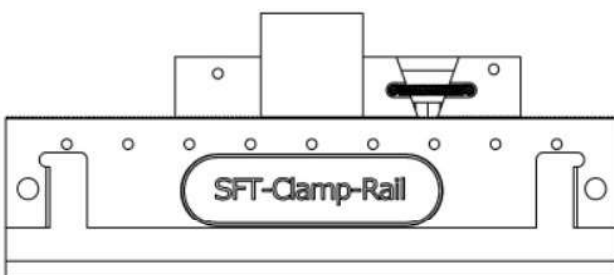


KEILSPANNER MIT FESTBACKE

WEDGE CLAMP WITH FIXED JAW

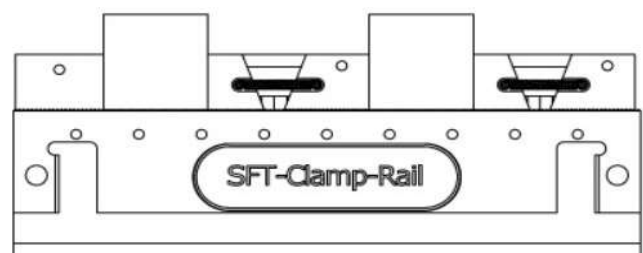
EINZELSPANNUNG

SINGLE CLAMPING



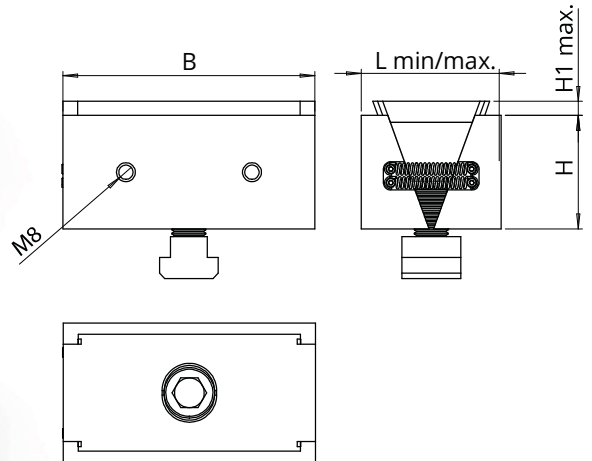
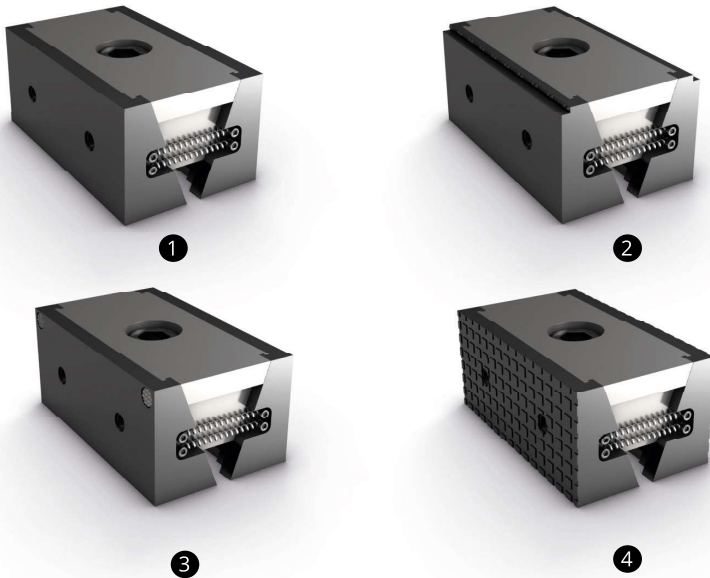
MEHRFACHSPANNUNG

MULTIPLE CLAMPING



KEILSPANNER WEDGE CLAMP

120 80¹ 50¹



Artikel-Nr. Item No.	Beschreibung Description	Backen- breite Jaw width	Höhe Height	Tiefe Depth	Schraube Screw	Spannkraft Clamping force
		B	H	H1 max	L min/ max	DIN912 daN.max
1	M16.16.2601.03 glatt <i>smooth</i>	120	54	11	66-83	M16 4000
2	M16.16.2801.03 mit 3 mm Stufe und Krallen <i>with 3 mm groove and claw</i>	120	54	11	66-77	M16 4000
3	M16.16.2701.03 mit HM-Gripper <i>with HM gripper</i>	120	54	11	66-83	M16 4000
4	M16.16.2901.03 mit quadrierter Spannfläche <i>with squared clamping area</i>	120	54	11	66-83	M16 4000

¹⁾ Bei Verwendung auf Spannschienen mit Breite 50 und 80 mm ist das Zubehörset Z100.10.12 zusätzlich zu bestellen.
When used on clamping rails with widths of 50 and 80 mm, the Z100.10.12 accessory set must be ordered additionally.

Z100.10.12 Reduzierungsset Keilspanner 120 auf Spannschiene 50 und 80 mm
Reduction set wedge clamp 120 to clamping rail 50 and 80 mm

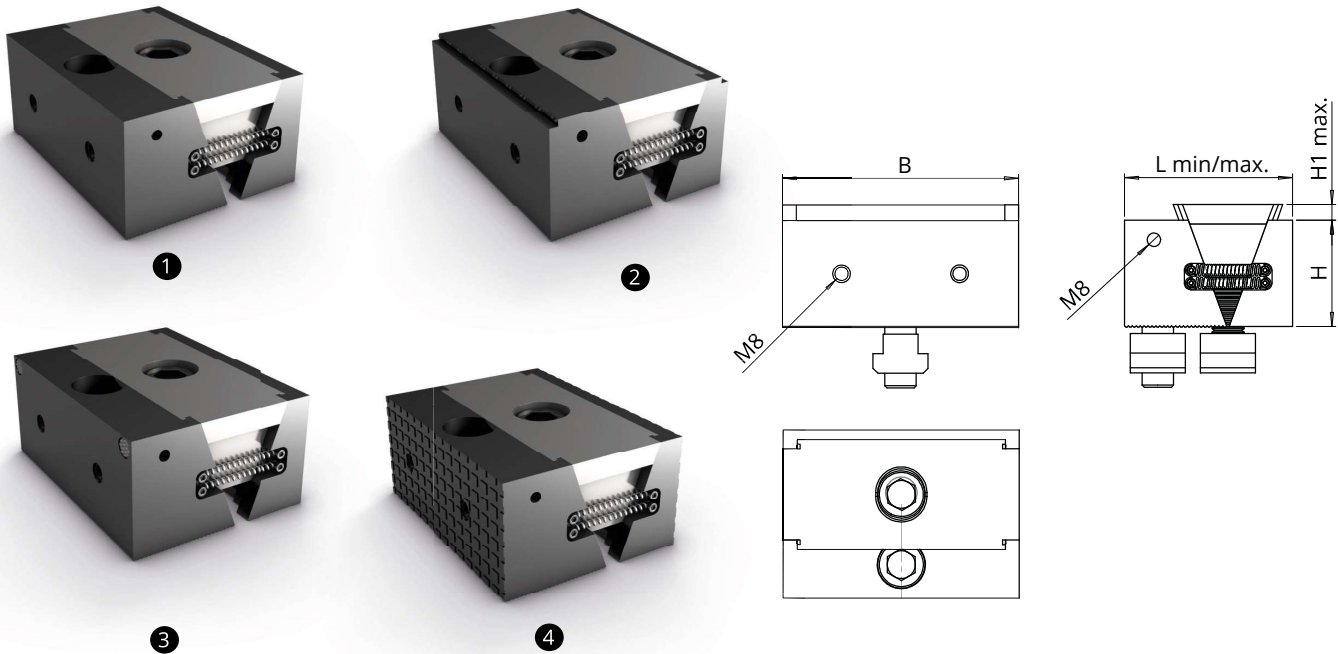
KEILSPANNER MIT FESTER FESTBACKE

WEDGE CLAMP WITH FIXED JAW

120

80¹

50¹



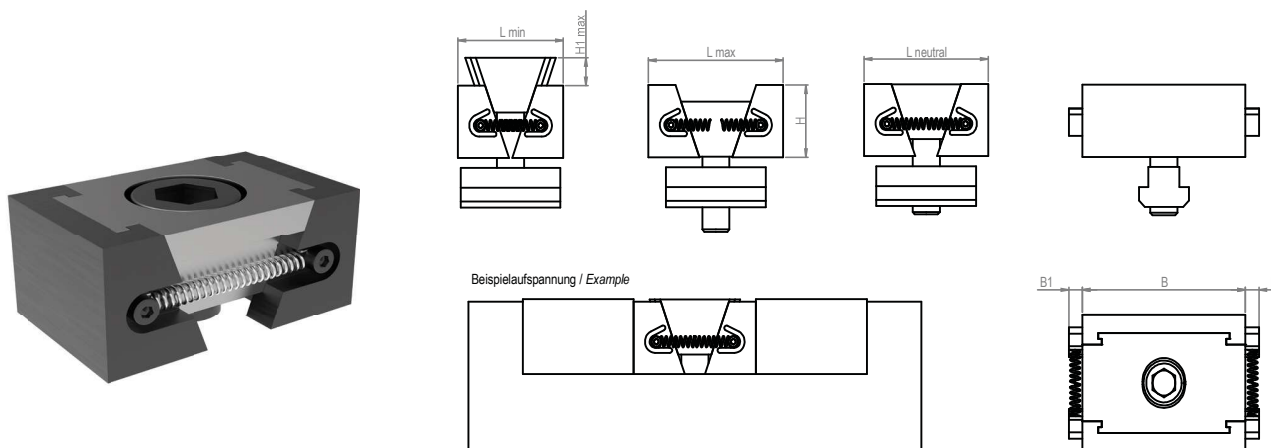
Artikel-Nr. Item No.	Beschreibung Description	Backenbreite Jaw width	Höhe Height	Tiefe Depth	Schraube Screw	Spannkraft Clamping force	
		B	H	H1 max	L min/ max	daN.max	
1 M16.16.3601.03	mit Festbacke glatt with fixed jaw smooth	120	54	10	86-103	M16	4000
2 M16.16.3801.03	mit Festbacke, 3 mm Stufe und Kralle with fixed jaw, 3 mm groove and claw	120	54	10	80-97	M16	4000
3 M16.16.3701.03	mit Festbacke und HM Gripper with fixed jaw and HM gripper	120	54	10	87-105	M16	4000
4 M16.16.3901.03	mit Festbacke und quadrierter Spannfläche with fixed jaw and squared clamping area	120	54	10	86-103	M16	4000

¹⁾ Bei Verwendung auf Spannschienen mit Breite 50 und 80 mm ist das Zubehörset Z100.10.14 zusätzlich zu bestellen.
When used on clamping rails with widths of 50 and 80 mm, the Z100.10.14 accessory set must be ordered additionally.

Z100.10.14 Reduzierungsset Keilspanner mit Festbacke 120 auf Spannschiene 50 und 80 mm
Reduction set wedge clamp 120 to clamping rail 50 and 80 mm

STANDARDKEILSPANNER GLATTE SPANNFLÄCHEN

STANDARD WEDGE CLAMP SMOOTH CLAMPING SURFACES



2

Artikel-Nr. Item No.	Backenbreite Jaw width		Höhe Height	Tiefe Depth	Schraube Screw	Spannkraft clamping force
	B	*B1	H	H1 max	L min/max	daN.max
M08.1201.01	22	4	15	6	26-32	M8 ²⁾ 1500
M08.1201.02	32	4	15	6	26-32	M8 ²⁾ 1500
M08.1201.03	42	4	15	6	26-32	M8 ²⁾ 1500
M12.1201.010 ³⁾	30	-	22	9	43,5-52	M12 3000
M12.1201.020 ³⁾	40	-	22	9	43,5-52	M12 3000
M12.1201.030 ³⁾	50	-	22	9	43,5-52	M12 3000
M16.12.1201.01	42	-	29	12	46-58	M12 3000
M16.12.1201.02	57	-	29	12	46-58	M12 3000
M16.12.1201.03	72	-	29	12	46-58	M12 3000

¹⁾ Bei Verwendung auf Spannschienen mit Breite 120 mm ist ein Nutenstein 18 mit Gewinde und ein M12 notwendig (siehe Seite 86). When used with clamp rails of 120 mm width, an 18 slot nut with M12 thread is required (see page 86).

²⁾ Standard-Lieferung mit T-Nutenstein für 14 T-Nutenstein zum Einsatz auf SFT Clamp-Rail Spannschiene Standard delivery with T slot nut for 14 T slot nuts for use with SFT clamp rail

³⁾ Technische Änderung / technical change

*nur bei Baureihe M8 vorhanden only available on M8 series

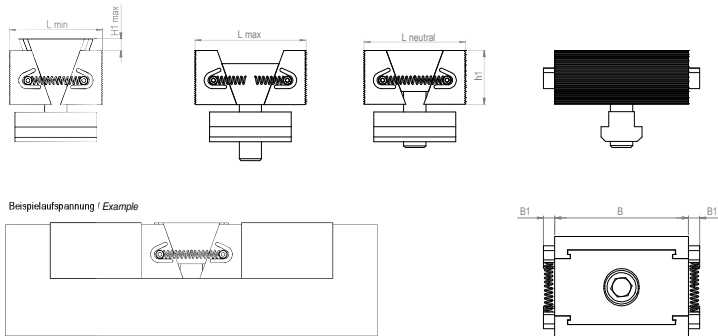
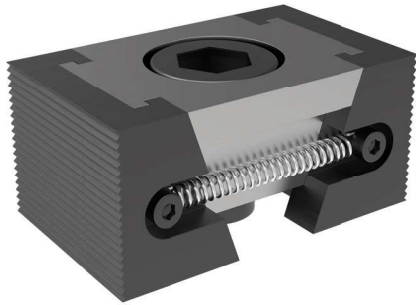
ROHTEILSPANNER GERIFFELTE SPANNFLÄCHEN

120¹⁾

80

50

BLANK CLAMPING DEVICE SERRATED CLAMPING SURFACES



Artikel-Nr. Item No.	Backenbreite Jaw width		Höhe Height		Tiefe Depth	Schraube Screw	Spannkraft Clamping force
	B	*B1	H	H1 max	L min/ max	DIN912	daN.max
M08.1401.01	22	4	15	6	27-32,5	M8 ²⁾	1500
M08.1401.02	32	4	15	6	27-32,5	M8 ²⁾	1500
M08.1401.03	42	4	15	6	27-32,5	M8 ²⁾	1500
M12.1401.010 ³⁾	30	-	22	9	43,5-52	M12	3000
M12.1401.020 ³⁾	40	-	22	9	43,5-52	M12	3000
M12.1401.030 ³⁾	50	-	22	9	43,5-52	M12	3000
M16.12.1401.01	42	-	29	12	46-59	M12	3000
M16.12.1401.02	57	-	29	12	46-59	M12	3000
M16.12.1401.03	72	-	29	12	46-59	M12	3000

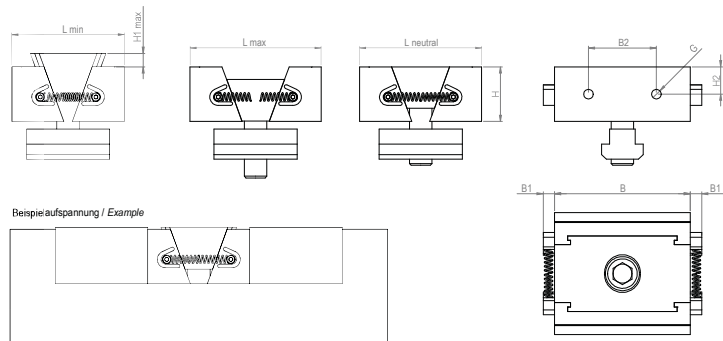
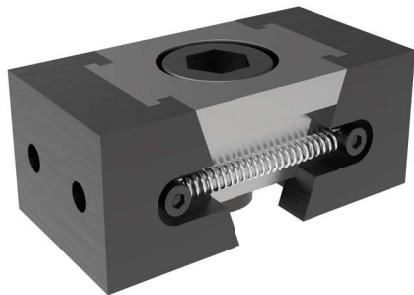
¹⁾ Bei Verwendung auf Spannschienen mit Breite 120 mm ist ein Nutenstein 18 mit Gewinde M12 notwendig (siehe Seite 86).
When used with clamp rails of 120 mm width, an 18 slot nut with M12 thread is required (see page 86).

²⁾ Standard-Lieferung mit T-Nutenstein für 14 T-Nutenstein zum Einsatz auf SFT Clamp-Rail Spannschiene. Standard delivery with T slot nut for 14 T slot nuts for use with SFT clamp rail.

³⁾ Technische Änderung / technical change

SONDERKEILSPANNER MIT AUFMASS 120² 80 50 AUF SPANNFLÄCHEN¹⁾

SPECIAL WEDGE CLAMP WITH MACHINING ALLOWANCE ON CLAMPING SURFACES¹⁾



Artikel-Nr. Item No.	Backenbreite Jaw width		Höhe Height		Tiefe Depth	Schraube Screw	stirnseitige Abschraubung Front-end screw connection			Spannkraft Clamping force
	B	*B1	H	H1 max	L min/ max	DIN912	H2	B2	G	daN.max
M08.1601.01	22	4	15	6	33-39 ⁴⁾	M8 ²⁾	7,5	11	M4	1500
M08.1601.02	32	4	15	6	33-39 ⁴⁾	M8 ²⁾	7,5	16	M4	1500
M08.1601.03	42	4	15	6	33-39 ⁴⁾	M8 ²⁾	7,5	21	M4	1500
M12.1601.010 ³⁾	30	-	22	9	52-62	M12	11	15	M5	3000
M12.1601.020 ³⁾	40	-	22	9	52-62	M12	11	20	M5	3000
M12.1601.030 ³⁾	50	-	22	9	52-62	M12	11	25	M5	3000
M16.12.1601.01	42	-	29	12	55,5-69	M12	14,5	21	M6	3000
M16.12.1601.02	57	-	29	12	55,5-69	M12	14,5	28,5	M6	3000
M16.12.1601.03	72	-	29	12	55,5-69	M12	14,5	36	M6	3000

¹⁾ Standard-Lieferung mit T-Nutenstein für 14 T-Nut zum Einsatz auf SFT Clamp-Rail Spannschiene. *Standard delivery with T slot nut for 14 T slot nuts for use with SFT clamp rail.*

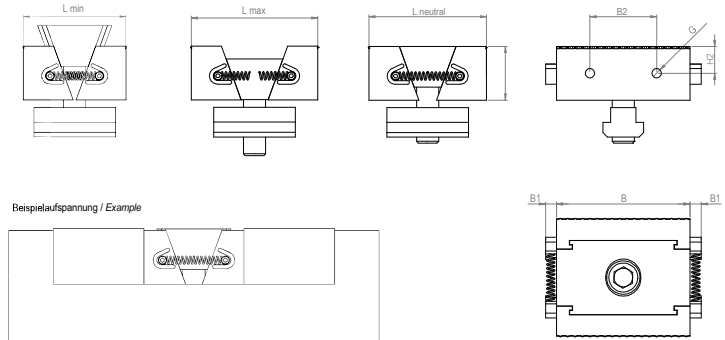
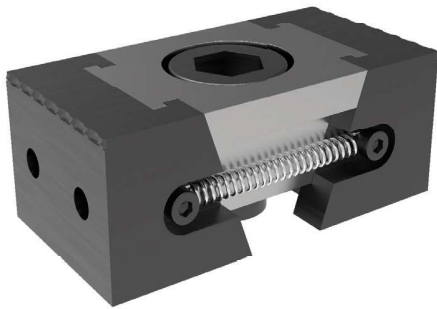
²⁾ Bei Verwendung auf Spannschienen mit Breite 120 mm ist ein Nutenstein 18 mit Gewinde M12 notwendig (siehe Seite 86). *When used with clamp rails of 120 mm width, an 18 slot nut with M12 thread is required (see page 86).*

³⁾ Technische Änderung / *technical change*

⁴⁾ Aufmaß zum Einbringen von Sondergeometrien: M8 = 3 mm, M12 + M16 = 5 mm. *Machining allowance for special geometries: M8 = 3 mm, M12 + M16 = 5 mm.*

SONDERKEILSPANNER MIT 120¹ 80 50 KRALLENBACKEN

*SPECIAL WEDGE CLAMP WITH
CLAWED JAWS*



Artikel-Nr. Item No.	Backenbreite Jaw width		Höhe Height		Tiefe Depth	Schraube Screw	stirnseitige Abschraubung Front-end screw connection			Spannkraft Clamping force
	B	*B1	H	H1 max			H2	B2	G	
M08.1802.01	22	4	15	6	32-38	M8 ²⁾	7,5	11	M4	1500
M08.1802.02	32	4	15	6	32-38	M8 ²⁾	7,5	16	M4	1500
M08.1802.03	42	4	15	6	32-38	M8 ²⁾	7,5	21	M4	1500
M12.1802.010 ³⁾	30	-	22	9	51-60,5	M12	11	15	M5	3000
M12.1802.020 ³⁾	40	-	22	9	51-60,5	M12	11	20	M5	3000
M12.1802.030 ³⁾	50	-	22	9	51-60,5	M12	11	25	M5	3000
M16.12.1802.01	42	-	29	12	56-68,5	M12	14,5	21	M6	3000
M16.12.1802.02	57	-	29	12	56-68,5	M12	14,5	28,5	M6	3000
M16.12.1802.03	72	-	29	12	56-68,5	M12	14,5	36	M6	3000

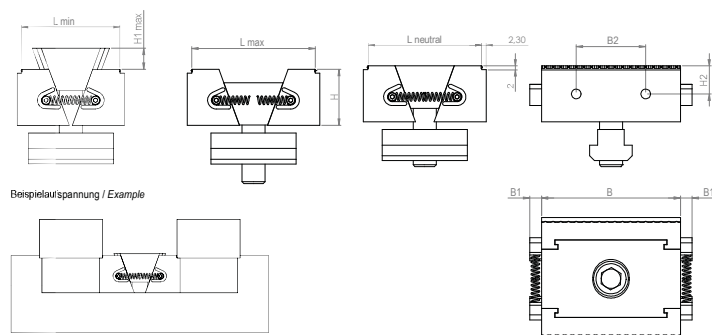
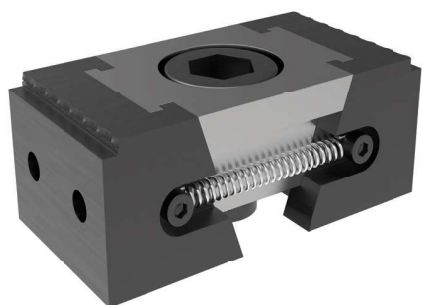
¹⁾ Bei Verwendung auf Spannschienen mit Breite 120 mm ist ein Nutenstein 18 mit Gewinde M12 notwendig (siehe Seite 86).
When used with clamp rails of 120 mm width, an 18 slot nut with M12 thread is required (see page 86).

²⁾ Standard-Lieferung mit T-Nutstein für 14 T-Nut zum Einsatz auf SFT Clamp-Rail Spannschiene. Standard delivery with T slot nut for 14 T slot nuts for use with SFT clamp rail.

³⁾ Technische Änderung / technical change

SONDERKEILSPANNER MIT 120¹ 80 50 KRALLENBACKEN 2 MM TIEFE STUFE

SPECIAL WEDGE CLAMP WITH CLAWED JAWS 2 MM STEP



Artikel-Nr. Item No.	Backenbreite Jaw width		Höhe Height		Tiefe Depth	Schraube Screw	stirnseitige Abschraubung Front-end screw connection			Spannkraft Clamping force
	B	*B1	H	H1 max	L min/ max	DIN912	H2	B2	G	daN.max
M08.1801.01	22	4	15	6	28-34	M8 ²⁾	7,5	11	M4	1500
M08.1801.02	32	4	15	6	28-34	M8 ²⁾	7,5	16	M4	1500
M08.1801.03	42	4	15	6	28-34	M8 ²⁾	7,5	21	M4	1500
M12.1801.010 ³⁾	30	-	22	9	47-57,5	M12	11	15	M5	3000
M12.1801.020 ³⁾	40	-	22	9	47-57,5	M12	11	20	M5	3000
M12.1801.030 ³⁾	50	-	22	9	47-57,5	M12	11	25	M5	3000
M16.12.1801.01	42	-	29	12	50-63,5	M12	14,5	21	M6	3000
M16.12.1801.02	57	-	29	12	50-63,5	M12	14,5	28,5	M6	3000
M16.12.1801.03	72	-	29	12	50-63,5	M12	14,5	36	M6	3000

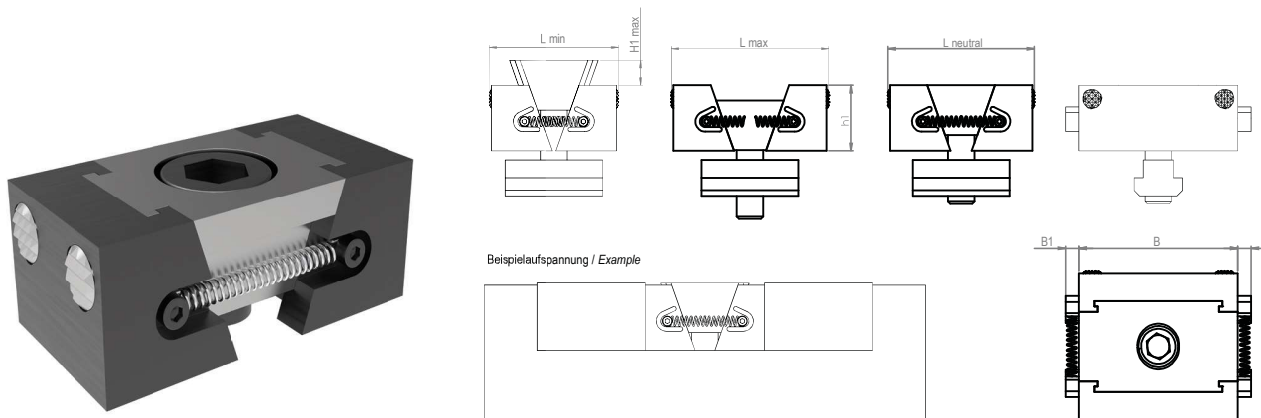
¹⁾ Bei Verwendung auf Spannschienen mit Breite 120 mm ist ein Nutenstein 18 mit Gewinde M12 notwendig (siehe Seite 86).
When used with clamp rails of 120 mm width, an 18 slot nut with M12 thread is required (see page 86).

²⁾ Standard-Lieferung mit T-Nutenstein für 14 T-Nut zum Einsatz auf SFT Clamp-Rail Spannschiene. Standard delivery with T slot nut for 14 T slot nuts for use with SFT clamp rail.

³⁾ Technische Änderung / technical change

SONDERKEILSPANNER MIT 120¹ 80 50 HARTMETALLGRIPPER BEIDSEITIG

SPECIAL WEDGE CLAMP WITH DOUBLE-SIDED
HARD-METALL GRIPPER



Artikel-Nr. <i>Item No.</i>	Backenbreite <i>Jaw width</i>		Höhe <i>Height</i>		Tiefe <i>Depth</i>		Schrau- be <i>Screw</i>	Spannkraft <i>Clamping force</i>
	B	*B1	H	H1 max	L min/max	DIN912	daN.max	
M08.1701.01	22	4	15	6	35-41	M8 ²⁾	1500	
M08.1701.02	32	4	15	6	35-41	M8 ²⁾	1500	
M08.1701.03	42	4	15	6	35-41	M8 ²⁾	1500	
M12.1701.010 ³⁾	30	-	22	9	35-41	M12	3000	
M12.1701.020 ³⁾	40	-	22	9	52,5-63	M12	3000	
M12.1701.030 ³⁾	50	-	22	9	52,5-63	M12	3000	
M16.12.1701.01	42	-	29	12	56,6-69,5	M12	3000	
M16.12.1701.02	57	-	29	12	56,6-69,5	M12	3000	
M16.12.1701.03	72	-	29	12	56,6-69,5	M12	3000	

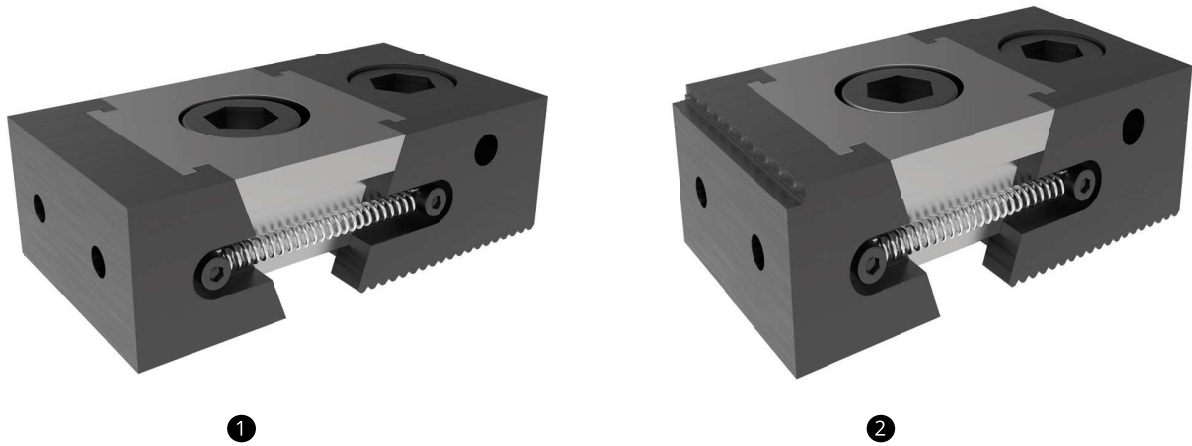
¹⁾Bei Verwendung auf Spannschienen mit Breite 120 mm ist ein Nutenstein 18 mit Gewinde M12 notwendig (siehe Seite 86).
When used with clamp rails of 120 mm width, an 18 slot nut with M12 thread is required (see page 86).

²⁾ Standard-Lieferung mit T-Nutenstein für 14 T-Nut zum Einsatz auf SFT Clamp-Rail Spannschiene. *Standard delivery with T slot nut for 14 T slot nuts for use with SFT clamp rail.*

³⁾ Technische Änderung / *technical change*

KEILSPANNER MIT FESTBACKE 120¹ 80 50

WEDGE CLAMP WITH FIXED JAW



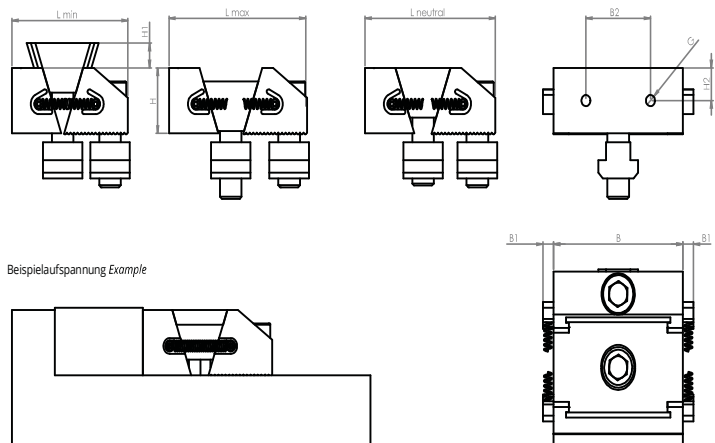
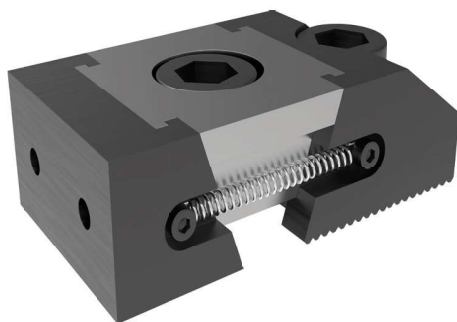
2

Artikel-Nr. <i>Item No.</i>	Backenbreite <i>Jaw width</i>		Höhe <i>Height</i>		Tiefe <i>Depth</i>	Gewinde Anschraubbohrung <i>Thread mounting hole</i>		
	B	*B1	H	H1 max		L min/ max	H2	B2
1 KEILSPANNER MIT FESTBACKE GLATT <i>WEDGE CLAMP WITH FIXED JAW SMOOTH</i>								
M08.1902.02 ²⁾	32	4	15	6	44-50	7,5	16	M4
M12.1902.020 ³⁾	40	-	22	9	66-76,5	11	20	M5
M16.1902.03	72	-	29	12	69-82	14,5	36	M6
2 KEILSPANNER MIT FESTBACKE UND KRALLENBACKEN 2 MM TIEFE STUFE <i>WEDGE CLAMP WITH FIXED JAW AND CLAWED JAWS 2 MM STEP</i>								
M08.2002.02 ²⁾	32	4	15	6	44-48	7,5	16	M4
M12.2002.020 ³⁾	40	-	22	9	63,5-72	11	20	M5
M16.2002.03	72	-	29	12	69-80	14,5	36	M6
3 KEILSPANNER MIT FESTBACKE UND KRALLENBACKEN 2 MM TIEFE STUFE beidseitig <i>WEDGE CLAMP WITH FIXED JAW AND CLAWED JAWS 2 MM STEP booth side</i> new								
M08.2102.02 ²⁾	32	4	15	6	44-50	7,5	16	M4
M12.2102.020 ³⁾	40	-	22	9	63,5-72	11	20	M5
M16.2102.03	72	-	29	12	65-78	14,5	36	M6

KEILSPANNER MIT FESTBACKE 120¹ 80 50

FÜR 5-ACHSEN-AUFBAU

WEDGE CLAMP WITH FIXED JAW FOR
5-AXIS ASSEMBLY



Artikel-Nr. Item No.	Backenbreite Jaw width		Höhe Height	Tiefe Depth	Gewinde Anschraubbohrung Thread mounting hole			
	B	*B1	H	H1 max	L min/ max	H2	B2	G

KEILSPANNER MIT FESTBACKE GLATT WEDGE CLAMP WITH FIXED JAW SMOOTH

M08.1901.02 ²⁾	32	4	15	6	44-50	7,5	16	M4
M12.1901.020 ³⁾	40	-	22	9	65-77	11	20	M5
M16.1901.03	72	-	29	12	64-77	14,5	36	M6

KEILSPANNER MIT FESTBACKE UND KRALLENBACKEN 2 MM TIEFE STUFE WEDGE CLAMP WITH FIXED JAW AND CLAWED JAWS 2 MM STEP

M08.2001.02 ²⁾	32	4	15	6	44-50	7,5	16	M4
M12.2001.020 ³⁾	40	-	22	9	67-75,5	11	20	M5
M16.2001.03	72	-	29	12	64-77	14,5	36	M6

¹⁾ Bei Verwendung auf Spannschienen mit Breite 120 mm ist ein Nutenstein 18 mit Gewinde M12 notwendig (siehe Seite 86). When used with clamp rails of 120 mm width, an 18 slot nut with M12 thread is required (see page 86).

²⁾ Standard-Lieferung mit T-Nutenstein für 14 T-Nut zum Einsatz auf SFT Clamp-Rail Spannschiene. Standard delivery with T slot nut for 14 T slot nuts for use with SFT clamp rail.

³⁾ Technische Änderung / technical change

VORSATZBACKE FÜR KEILSPANNER 120 80 50 UND FESTBACKEN

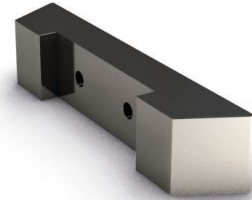
FACING JAW FOR WEDGE CLAMP AND FIXED JAWS



1



2



3

Artikel-Nr. Item No.	Beschreibung Description	Maße (mm) Dimensions (mm)			Schraube Screw	Baugrößen Sizes
		H	B	T		
1 ZUM VERSCHRAUBEN FOR SCREWING						
Z500.10.01	Aluminium <i>Aluminium</i>	15	42	11	M4x10	M8
Z500.10.02	Aluminium <i>Aluminium</i>	22	50	11	M5x10	M12
Z500.10.03	Aluminium <i>Aluminium</i>	29	72	22	M6x20	M16
Z500.11.01	Stahl <i>Steel</i>	15	42	11	M4x10	M8
Z500.11.02	Stahl <i>Steel</i>	22	50	11	M5x10	M12
Z500.11.03	Stahl <i>Steel</i>	29	72	22	M6x20	M16
2 MIT MAGNET WITH MAGNET						
Z500.20.01	Aluminium <i>Aluminium</i>	15	42	11		M8
Z500.20.02	Aluminium <i>Aluminium</i>	22	50	11		M12
Z500.20.03	Aluminium <i>Aluminium</i>	29	72	22		M16
Z500.21.01	Stahl <i>Steel</i>	15	42	11		M8
Z500.21.02	Stahl <i>Steel</i>	22	50	11		M12
Z500.21.03	Stahl <i>Steel</i>	29	72	22		M16
BACKENVERBREITERUNG¹⁾ JAW WIDENING¹⁾						
Z530.20.01	Glatt <i>smooth</i>	110	29			
Z530.20.02	2 mm Stufe mit Krallen <i>2 mm groove with claw</i>	110	29			
Z530.20.03	Glatt <i>smooth</i>	140	29			
Z530.20.04	Stufe mit Krallen <i>Groove with claw</i>	140	29			

¹⁾ Für 72 mm breite Festbacken und Keilspanner *For 72 mm wide fixed jaws and wedge clamp*